

COMPROMISOS DEL SECTOR CEMENTERO Y OBJETIVOS PARA EL DESARROLLO SOSTENIBLE

El sector cementero andaluz ha mantenido a lo largo de las últimas décadas un sólido compromiso con el Desarrollo Sostenible, reconociendo los Objetivos de Desarrollo Sostenible (ODS) como el marco fundamental para abordar los desafíos globales. Las distintas políticas y estrategias de sostenibilidad implantadas por las empresas y sindicatos que integran FLACEMA consideran crucial su impulso y se alinean con la consecución de estos objetivos.



El sector cementero se ha comprometido con las metas de la Agenda 2030, identificando los ODS más relevantes a lo largo de su cadena de valor, considerando cuatro de ellos como transversales y estratégicos:

CONSTRUCCIÓN SOSTENIBLE. La fabricación de cementos más respetuosos con el medio ambiente es crucial para los objetivos de sostenibilidad de las empresas cementeras, ya que permite reducir el impacto ambiental de su producción, así como las emisiones de CO₂ y el agotamiento de recursos naturales, contribuyendo así a un entorno más saludable y habitable.

La **ECONOMÍA CIRCULAR**, promovida globalmente como modelo económico para alcanzar un verdadero desarrollo sostenible, es clave para la Agenda 2030 y los ODS. La industria cementera contribuye al ODS 12 mediante la recuperación material y energética de residuos, transformándolos en recursos y reduciendo las emisiones globales de CO₂. El proceso de fabricación del cemento permite el empleo de residuos y subproductos como sustitutos de materias primas naturales y combustibles fósiles, transformándolos en materias primas y combustibles alternativos y contribuyendo al ahorro de recursos naturales y a la disminución del vertido de estos residuos.

NEUTRALIDAD CLIMÁTICA. La fabricación de cemento, intensiva en emisiones de CO₂, se enfrenta el desafío del cambio climático con soluciones innovadoras y productos sostenibles. En línea con el Pacto Verde Europeo, el sector cementero ha elaborado una hoja de ruta para alcanzar la neutralidad climática en 2050.

Mitigación en la producción. Las plantas de cemento andaluzas se encuentran entre las más eficientes de Europa. No obstante, se sigue investigando para desarrollar e incrementar medidas como:

- Nuevas materias primas descarbonatadas
- Nuevos clínkeres
- Nuevos combustibles con biomasa
- Tecnologías de Captura, Transporte, Almacenamiento y Usos del CO₂ (Tecnologías CAUC).

LA BIODIVERSIDAD es una cuestión de interés común para toda la humanidad, que está estrechamente ligada al desarrollo, la salud y el bienestar de las personas. El sector cementero, consciente de su impacto ambiental, ha posicionado la biodiversidad al mismo nivel de importancia que otros aspectos ambientales, fijando ambiciosos objetivos para mejorar la diversidad biológica de sus canteras. Con planes de restauración y colaboración con expertos y grupos locales, se ha logrado convertir antiguas canteras en verdaderos cinturones verdes o espacios agrícolas.

ENTORNO ECONÓMICO Y SECTOR DE LA CONSTRUCCIÓN



2021 2022 2023

5,1% 5,5% 2,5%



6,7% 6,2% 2,5%



TASA DE PARO

2021 2022 2023

13,3% 12,9% 12,2%



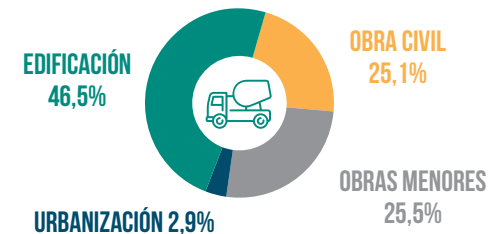
20,2% 19% 18,2%



LICITACIÓN OFICIAL EN ANDALUCÍA 2023



DISTRIBUCIÓN DEL CONSUMO DE CEMENTO EN ANDALUCÍA 2023



Consulta a través del siguiente código QR el documento completo de la MEMORIA DE SOSTENIBILIDAD DEL SECTOR CEMENTERO ANDALUZ



Fundación Laboral Andaluza del Cemento y el Medio Ambiente

FLACEMA
Tlf.: 954 467 003
flacema@flacema.org
www.flacema.org

Síguenos



FLACEMA

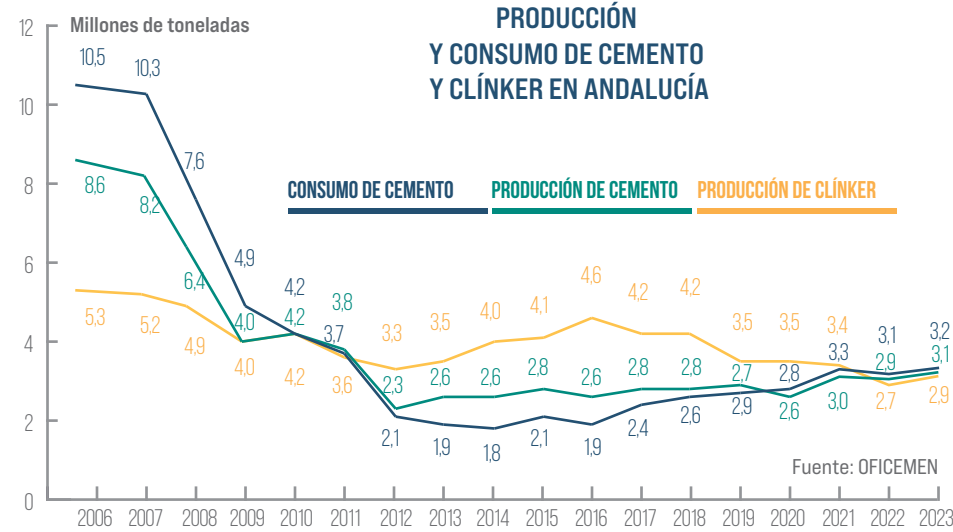
FUNDACIÓN LABORAL ANDALUZA DEL CEMENTO Y EL MEDIO AMBIENTE



MEMORIA DE SOSTENIBILIDAD

2022-2023

ENTORNO ECONÓMICO



	2021	2022	2023
CONSUMO DE CEMENTO (TONELADAS)	3.253.589	3.082.441	3.187.950
PRODUCCIÓN DE CEMENTO	2.989.702	2.873.281	3.069.563
PRODUCCIÓN DE CLÍNKER	3.415.892	2.735.979	2.929.191

- El **consumo de cemento en Andalucía** alcanza 3,3 millones de toneladas en 2021 (primera vez que supera los 3 millones desde 2011) por la reactivación de licitaciones y obras de rehabilitación post COVID. En 2022, disminuye un 5,3% debido a ajustes del mercado. En 2023, crece un 3,4% y alcanza 3,2 millones de t.
- La **producción de cemento** muestra una recuperación sólida tras el impacto de la pandemia, con un crecimiento general sostenido. Se observa una leve disminución de un 3,9% en 2022, pero en 2023 aumenta un 6,8%, superando los 3 millones de t.
- La **producción de clínker** en 2022 cae un 19,9%, reflejando una disminución en la demanda y exportación. En 2023 se observa una recuperación parcial con un aumento del 7,1%.

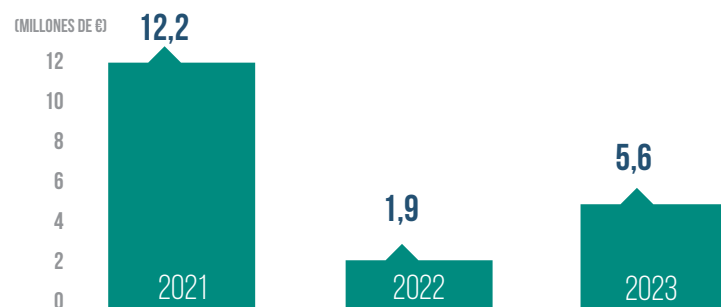
EXPORTACIÓN DE CEMENTO Y CLÍNKER

Tendencia a la baja en los últimos años. Disminución continuada desde 2020, reduciéndose un 51,5% en los últimos tres ejercicios. En los últimos años no se ha observado ninguna mejoría clara en los factores que llevan lastrando la competitividad del sector cementero, tanto en Andalucía como en el resto de España: aumento de costes eléctricos, precios de los derechos de emisión, etc.

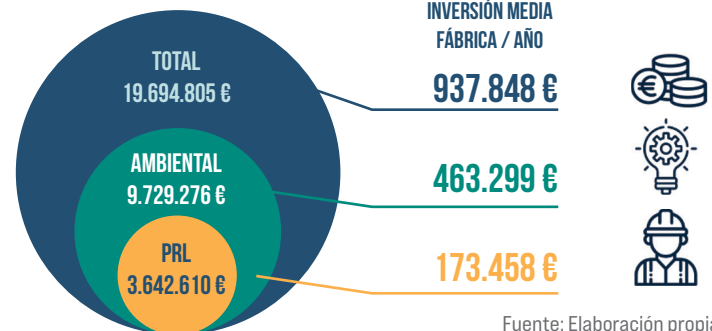


INVERSIONES DEL SECTOR CEMENTERO EN ANDALUCÍA

Inversión total en fábricas de Andalucía

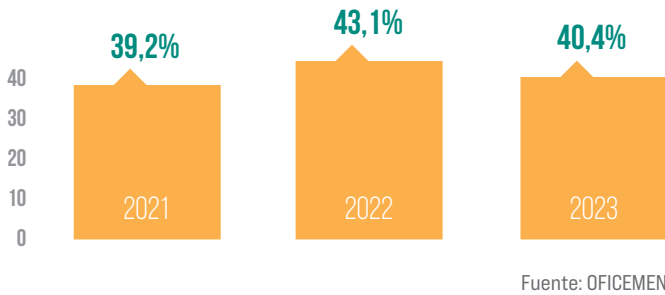


INVERSIÓN PERIODO 2021-2023



CONTRIBUCIÓN DEL SECTOR CEMENTERO A LA ECONOMÍA CIRCULAR: GESTIÓN RESPONSABLE DE LOS RECURSOS

% de Sustitución Térmica en Andalucía



COMBUSTIBLES ALTERNATIVOS EMPLEADOS

- Biomasa vegetal
- Neumáticos
- Serrín impregnado o madera tratada
- Aceite mineral usado y emulsiones
- Combustibles Derivados de Residuos (CDR)
- Residuos procedentes de vehículos fuera de uso
- Harinas animales
- Plásticos

AHORRO DE RECURSOS NATURALES

881.930 t de materias primas **RECICLADAS**
5,3 % del total
293.977 toneladas/año



AHORRO DE COMBUSTIBLES FÓSILES

680.730 t de combustibles alternativos
TASA DE SUSTITUCIÓN del 40,4% en 2023
226.910 toneladas/año



RESIDUOS EVITADOS AL VERTIDO

1.562.660 t de residuos que **NO HAN IDO A PARAR A VERTEDEROS**
520.867 toneladas/año



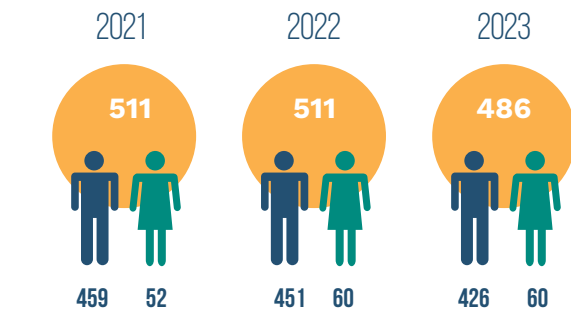
DISMINUCIÓN DE LAS EMISIONES DE CO₂

623.789 t de CO₂ evitadas
 Equivalentes a las emisiones de **177.700 COCHES AL AÑO**
207.930 toneladas/año



RESPONSABILIDAD DEL SECTOR CEMENTERO Y SU ENTORNO SOCIAL

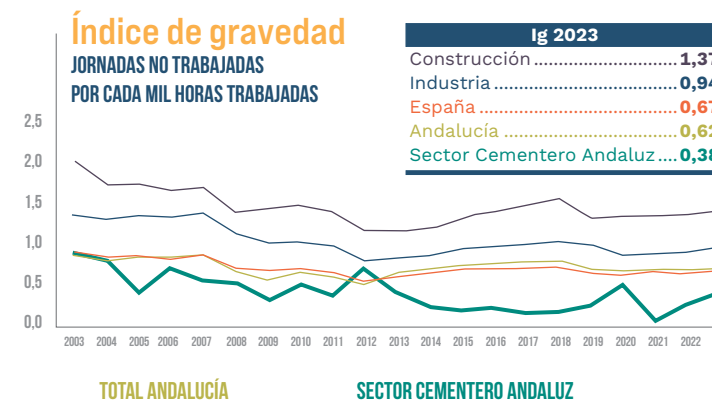
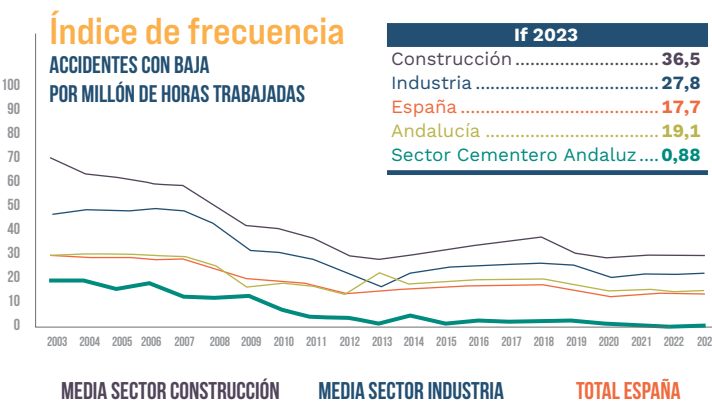
EMPLEO DIRECTO GENERADO



- Durante el periodo 2021-2023 cada fábrica andaluza ha empleado de manera directa a 72 personas de media.
- Uno de los retos actuales del sector cementero consiste en fomentar la incorporación de las mujeres, ya que en Andalucía actualmente **el empleo femenino representa aproximadamente un 12%**.

SEGURIDAD Y SALUD

- Objetivo Prioritario: Seguridad de los trabajadores directos, contratistas y terceras personas.
- Consolidar una cultura preventiva que permita conseguir el objetivo de "cero accidentes."
- Índices de Seguridad: **Uno de los sectores más seguros.**



REPRESENTACIÓN LABORAL

11 Delegados de Medio Ambiente

- Figura pionera en el sector cementero andaluz.
- Actúan como representantes de los trabajadores en materia de protección medioambiental.
- Pertencientes a los sindicatos mayoritarios del sector en Andalucía: UGT FICA Andalucía y CCOO del Hábitat de Andalucía.

17 delegados de prevención

46 delegados de personal

EMPLEO DE CALIDAD

- 84% de empleados cubiertos por convenio colectivo
- 97% de empleo indefinido
- Salario medio en 2023: 49.210€

