

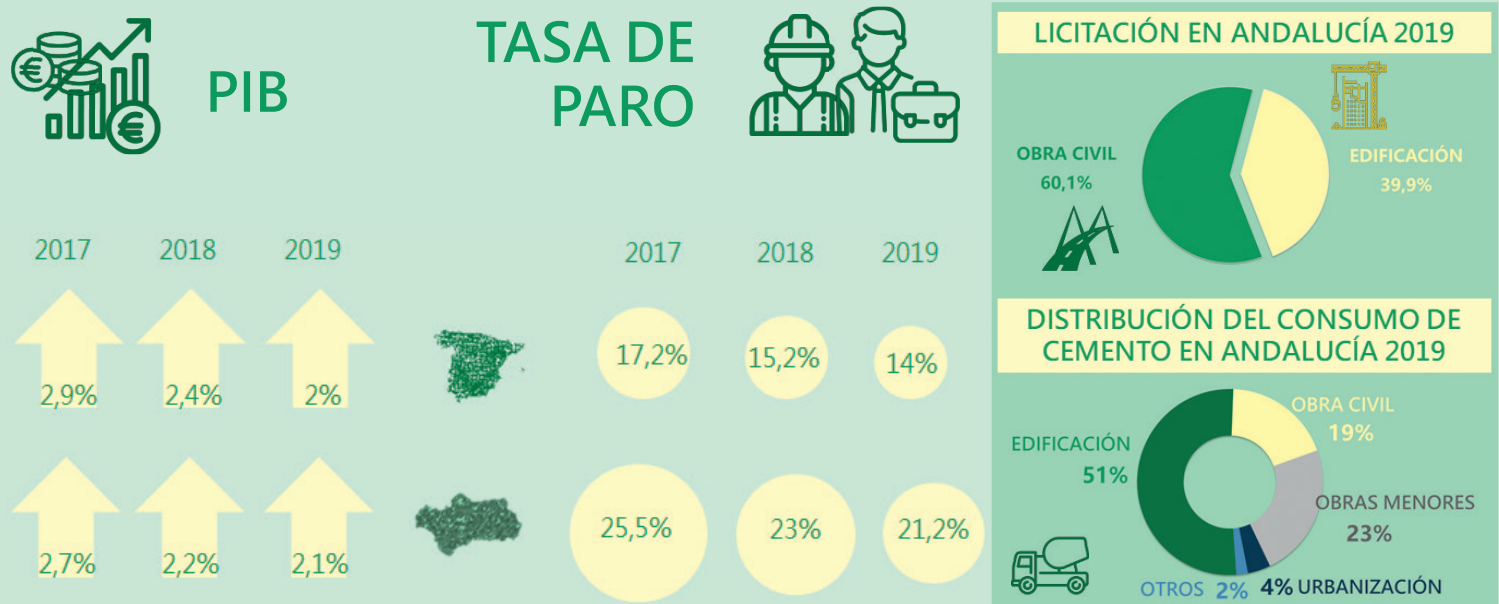
COMPROMISOS DEL SECTOR CEMENTERO Y OBJETIVOS PARA EL DESARROLLO SOSTENIBLE

La misión y los principales fines de FLACEMA, así como las distintas políticas y estrategias de sostenibilidad implantadas por las empresas y sindicatos que integran la Fundación, mantienen incorporados distintos objetivos, propósitos y actividades con los que avanzar hacia los propios Objetivos del Programa de Naciones Unidas para el Desarrollo Sostenible.



3 SALUD Y BIENESTAR	Promover una vida sana y el bienestar de los trabajadores y el entorno del sector cementero.	9 INDUSTRIA, INNOVACIÓN E INFRAESTRUCTURA	11 CIUDADES Y COMUNIDADES SOSTENIBLES	Promover la innovación en los materiales de construcción para la resiliencia y sostenibilidad de las ciudades.
5 IGUALDAD DE GÉNERO	Garantizar un empleo decente y de calidad, que contribuya a la igualdad de género y oportunidades laborales de las trabajadoras.	8 TRABAJO DECENTE Y CRECIMIENTO ECONÓMICO	13 ACCIÓN POR EL CLIMA	Riguroso cumplimiento de los requerimientos normativos sobre cambio climático y emisiones contaminantes.
6 AGUA LIMPIA Y SANEAMIENTO		Garantizar una gestión sostenible del agua en las fábricas de cemento.	15 VIDA DE ECOSISTEMAS TERRESTRES	Garantizar una gestión sostenible de los recursos y mejora de la biodiversidad en los espacios naturales que se explotan.
7 ENERGÍA ASEQUIBLE Y NO CONTAMINANTE	Mejora continua hacia una producción sostenible, energéticamente más eficiente y basada en los principios de la economía circular.	12 PRODUCCIÓN Y CONSUMO RESPONSABLES	17 ALIANZAS PARA LOGRAR LOS OBJETIVOS	Participar en alianzas con otras organizaciones, administraciones públicas y grupos de interés de FLACEMA.

ENTORNO ECONÓMICO Y SECTOR DE LA CONSTRUCCIÓN



Consulta a través del siguiente código QR el documento completo de la MEMORIA DE SOSTENIBILIDAD DEL SECTOR CEMENTERO ANDALUZ



Fundación Laboral Andaluza del Cemento y el Medio Ambiente

FLACEMA

Tlfn.: 954 467 003

flacema@flacema.org

www.flacema.org

Síguenos



@FLACEMA

FLACEMA

MEMORIA DE SOSTENIBILIDAD

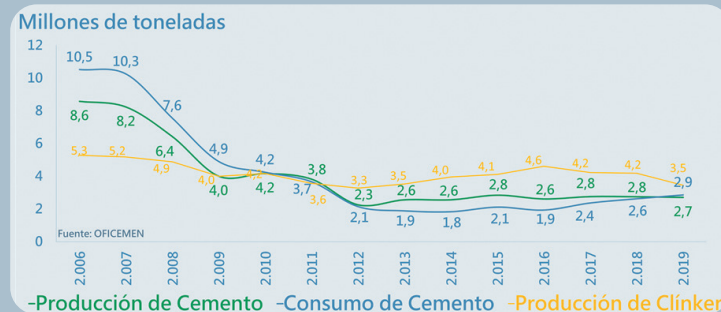
2018 - 2019

FUNDACIÓN LABORAL ANDALUZA
DEL CEMENTO
Y EL MEDIO AMBIENTE



ENTORNO ECONÓMICO

PRODUCCIÓN Y CONSUMO DE CEMENTO Y CLÍNKER EN ANDALUCÍA

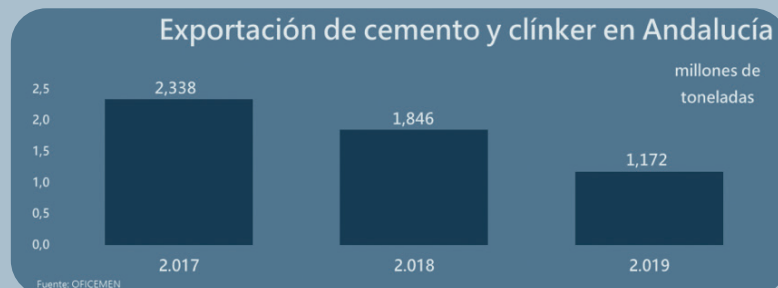


	2017	2018	2019
Consumo de Cemento	2,369 Mt	2,627 Mt (+10,9%)	2,862 Mt (+8,9%)
Producción de Cemento	2,759 Mt	2,751 Mt (-0,3%)	2,712 Mt (-1,4%)
Producción de Clínker	4,233 Mt	4,191 Mt (-1%)	3,458 Mt (-17,5%)

- Niveles de producción similares a los de hace 50 años.
- Principales motivos: El descenso continuado de la exportación de clínker y cemento, la ralentización de la edificación y la paralización de la obra pública. La inversión en infraestructuras estancada en los niveles más bajos de lo que llevamos de siglo.

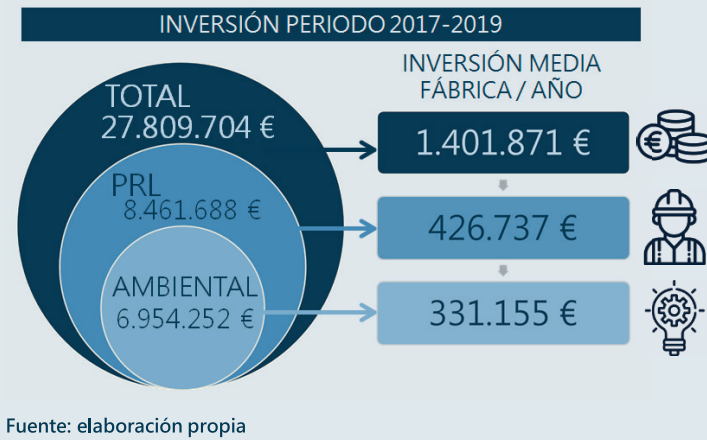
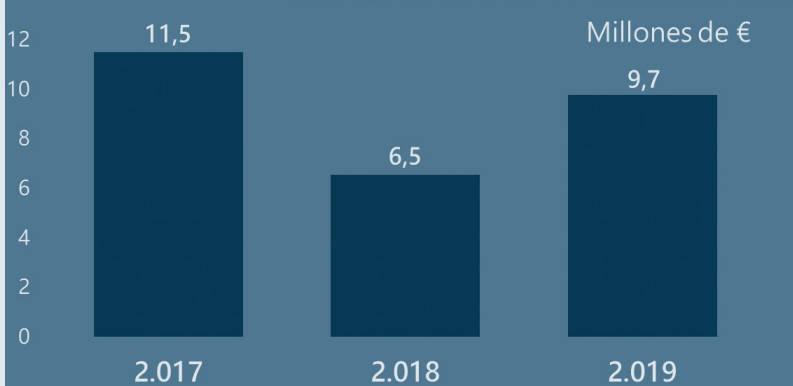
EXPORTACIÓN DE CEMENTO

Grave descenso de la exportación debido a la gran pérdida de competitividad en los mercados internacionales, motivada principalmente por el ascenso de los precios de los derechos de emisión de CO₂ (han llegado a triplicarse) y al aumento de los costes eléctricos soportados, que llegan a superar en un 30% al de algunos países de nuestro entorno.



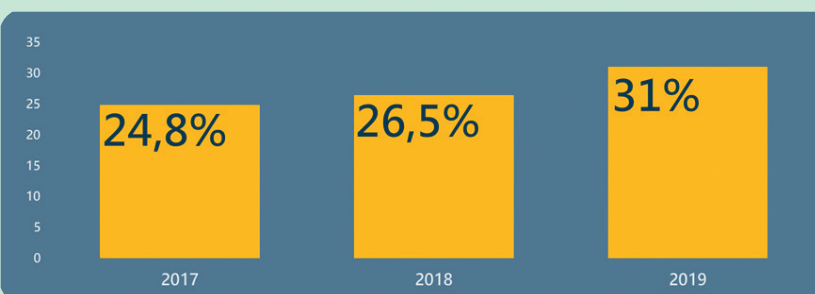
INVERSIONES DEL SECTOR CEMENTERO EN ANDALUCÍA

Inversión en Andalucía



CONTRIBUCIÓN DEL SECTOR CEMENTERO A LA ECONOMÍA CIRCULAR: GESTIÓN RESPONSABLE DE LOS RECURSOS

% de Sustitución Térmica en Andalucía



COMBUSTIBLES ALTERNATIVOS EMPLEADOS

- Neumáticos
- Serrines y maderas
- Aceites y emulsiones
- Residuos de hidrocarburos
- CDRs
- Disolventes
- Barnices
- Pinturas
- Biomasa vegetal

2017
ENE 1

Ahorro de Recursos Naturales

1,1 millones de t de materias primas **RECICLADAS**

5,1% del total

2019
DIC 31

Ahorro de Combustibles Fósiles

549.439 t de combustibles derivados de **RESIDUOS**

Tasa de sustitución del **31%** en 2019

Residuos evitados al vertido

1,6 millones de t de residuos que no han ido a parar a **VERTEDEROS**

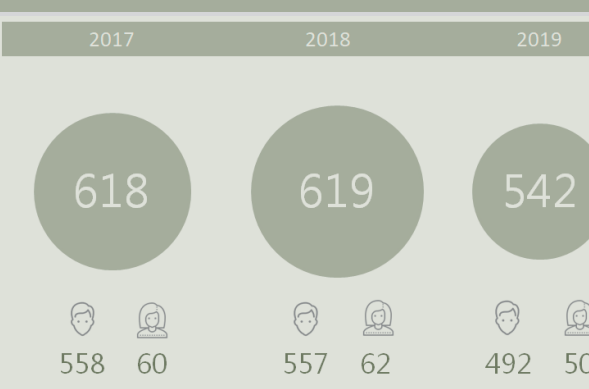
Disminución de las emisiones de CO₂

272.731 t de CO₂ evitadas

Equivalentes a las emisiones anuales de **233.000** coches

RESPONSABILIDAD DEL SECTOR CEMENTERO Y SU ENTORNO SOCIAL

EMPLEO DIRECTO GENERADO



- Durante el periodo 2017-2019, cada fábrica andaluza ha empleado de manera directa a 89 personas de media.
- Uno de los retos actuales del sector cementero consiste en fomentar la incorporación de las mujeres, ya que en Andalucía, actualmente el empleo femenino representa aproximadamente un 10%.

REPRESENTACIÓN LABORAL

14 Delegados de Medio Ambiente

- Figura pionera en el sector cementero andaluz.
- Actúan como representantes de los trabajadores en materia de protección medioambiental.
- Pertenecientes a los sindicatos mayoritarios del sector en Andalucía: FICA UGT de Andalucía y CC.OO. de Construcción y Servicios de Andalucía.

17 Delegados de Prevención

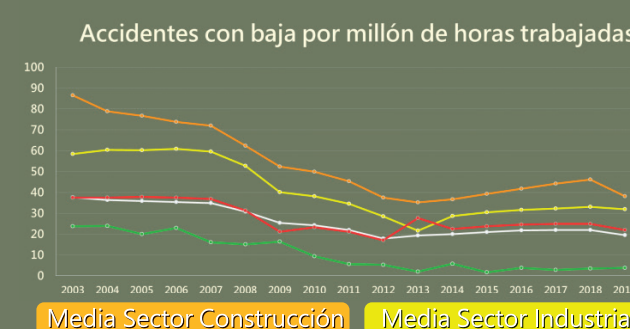
41 Delegados de Personal

86% de empleados cubierto por convenio colectivo

SEGURIDAD Y SALUD

- Objetivo Prioritario: Seguridad de los trabajadores directos, contratistas y terceras personas.
- Consolidar una cultura preventiva que permita conseguir el objetivo de "cero accidentes."
- Índices de Seguridad: Uno de los sectores más seguros.

Índice de frecuencia



Índice de gravedad

